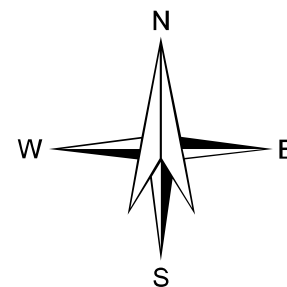
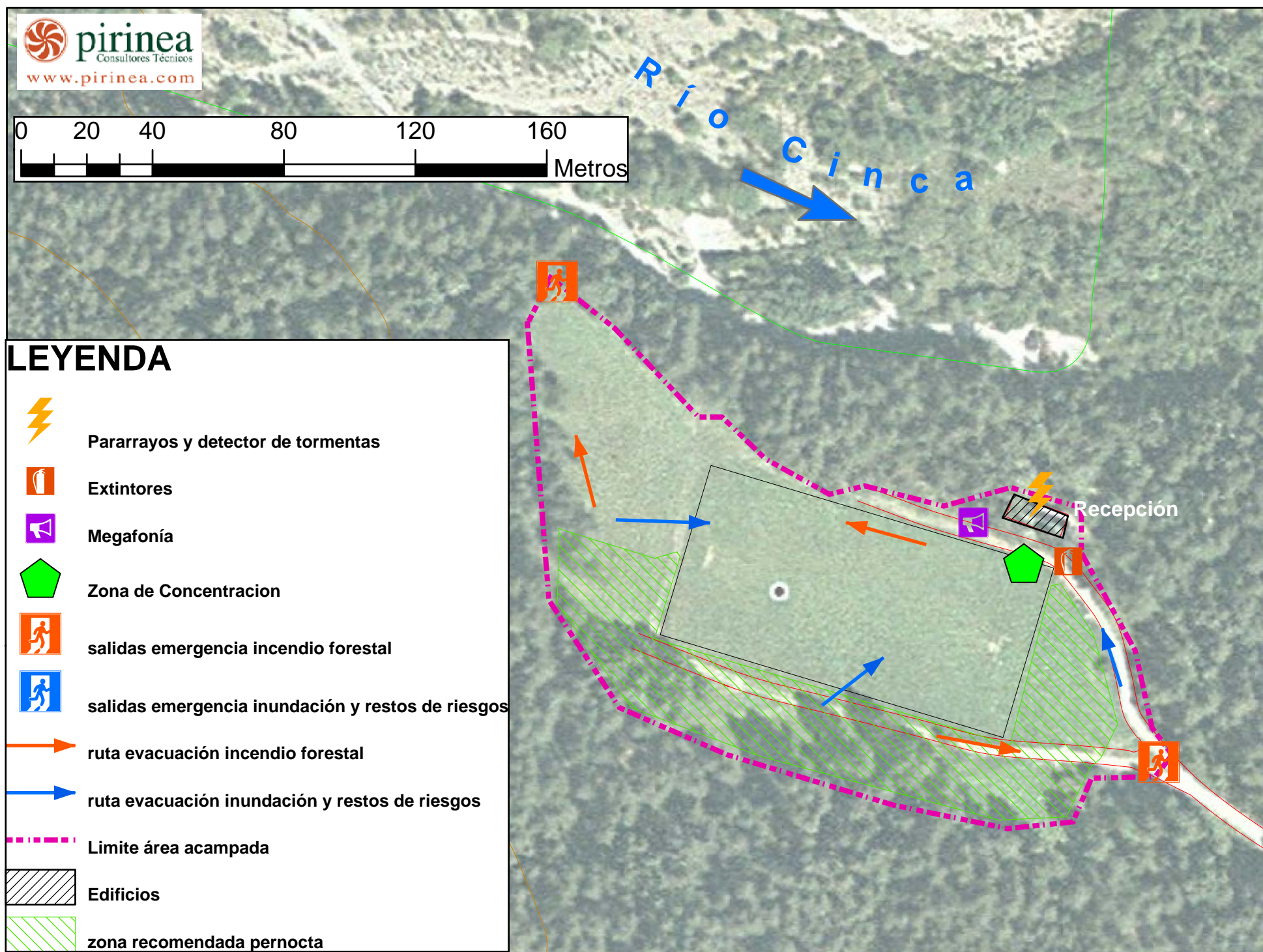


Distancias
 — Carretera = 6 km
 — Pista = 1 km



En esta área de acampada existe un Plan de Autoprotección

**Si descubre un fuego, situación de riesgo o presencia un accidente no se arriesgue actuando en solitario
 Solicite ayuda al teléfono central de emergencia
 SOS Aragón:**



LEYENDA

- Pararrayos y detector de tormentas
- Extintores
- Megafonía
- Zona de Concentración
- salidas emergencia incendio forestal
- salidas emergencia inundación y restos de riesgos
- ruta evacuación incendio forestal
- ruta evacuación inundación y restos de riesgos
- Limite área acampada
- Edificios
- zona recomendada pernocta



Otros números de emergencia

- Protección civil., Boltaña: 974 502 372
- Centro de Salud. Lafortunada 974 504 031
- Guardia Civil. Bielsa: 974 501 025
- Ayuntamiento Bielsa: 974 501 000



Excmo. Ayuntamiento de Bielsa
 PLAN DE AUTOPROTECCIÓN EN EL ÁREA DE ACAMPADA DE CORNATO SUPERIOR DEL VALLE DE PINETA